

PROJEKT STAŁEJ ORGANIZACJI RUCHU

ZARZĄDCA DROGI	WÓJT GMINY ULAN - MAJORAT ULAN – MAJORAT 57 21-307 ULAN - MAJORAT
ZARZĄDCA RUCHU	STAROSTA RADZYŃSKI
NAZWA DROGI	PASKUDY (dr. pow. 1212L) – PASKUDY (dr. gm. 102170L)
NR DROGI	102171L OD KM 0+000 DO KM 0+575
OPRACOWAŁ	JAN ŻEREBIEC – upr. bud. nr LUB/BD/0385/04
PODPIS	 Upr. bud. LUB/0008/OHOD/04 21-300 Radzyń Podlaski ul. Powstańców Styczniowych 17
DATA	Lipiec 2025 ROK

Spis treści:

1.	Dane ogólne
1.1	Przedmiot opracowania
1.2.	Zarządca drogi
1.3.	Zarządca ruchu
1.4.	Podstawa opracowania projektu
2.	Charakterystyka drogi i ruchu na drodze
3.	Opis przyjętych rozwiązań w organizacji ruchu na drodze
4.	Uwagi końcowe
5.	Termin wprowadzenia czasowej organizacji ruchu
6.	Plan orientacyjny Ark. Or - 1
7.	Plan sytuacyjny Ark S -1 ÷ S-4

1. Dane ogólne

1.1. Przedmiot opracowania

Droga gminna nr 102171L Paskudy (dr. pow. 1212L) – Paskudy (dr. gm. 102170L)

Od km 0+000 do km 0+575.

1.2. Zarządca drogi

Wójt Gminy Ulan - Majorat

Ulan – Majorat 57

21-307 Ulan - Majorat

1.3. Zarządca ruchu

Starosta Radzyński

Plac I. Potockiego 1

21-300 Radzyń Podlaski

1.4. Podstawa opracowania

- Ustawa z dnia 20 czerwca 1997r. – Prawo o ruchu drogowym (Dz. U. z 2021r. poz. 450 – tekst jednolity),
- Rozporządzenie Ministra Infrastruktury oraz Spraw Wewnętrznych i Administracji z dnia 31 lipca 2002 w sprawie warunków znaków i sygnałów drogowych (Dz.U. 2019r. poz. 2310),
- Rozporządzenie Ministra Infrastruktury z dnia 23 września 2003r. w sprawie szczegółowych warunków zarządzania ruchem na drogach oraz wykonywania nadzoru nad tym zarządzaniem (Dz. U. 2003r. nr 177 poz. 1729),
- Rozporządzenie Ministra Infrastruktury z dnia 3 lipca 2003r. w sprawie szczegółowych warunków technicznych dla znaków i sygnałów drogowych oraz urządzeń bezpieczeństwa ruchu drogowego i warunków ich umieszczania na drogach (Dz. U. z 2003r. poz. 2181),
- Szczegółowe warunki techniczne dla znaków i sygnałów drogowych oraz urządzeń bezpieczeństwa ruchu drogowego i warunków ich umieszczania na drogach (zał. Do Dz. U. nr 220, poz. 2181 z dn. 23 grudnia 2003r.)

2. Charakterystyka drogi i ruchu na drodze

Droga gminna nr 102171L jest drogą dojazdową o przekroju szlakovym i nawierzchni bitumicznej o szerokości jezdni 4,00m;

- od km 0+000 do km 0+025 szerokość jezdni 5,00m, i pobocza gruntowe, wzmocnione 2 x 0,75m
- od km 0+025 do km 0+575 szerokość jezdni 4,00m, pobocze gruntowe, wzmocnione 2 x 0,75m,
- od km 0+336 do km 0+361 szerokość jezdni 5,00m (mijanka dł. 25m), pobocze gruntowe wzmocnione 2 x 0,75m

Droga klasy D, dwukierunkowa z jednym pasem ruchu 1 x 1

Szybkość projektowa 40km/h

Kategoria ruchu – KR -1

Na drodze występuje niewielkie natężenie ruchu z małym udziałem ruchu ciężarowego związane z dojazdem do zabudowań oraz pól.

Na odcinku drogi objętym opracowaniem nie przeprowadzano pomiarów ruchu.

3. Opis przyjętych rozwiązań w organizacji ruchu na drodze

- 3.1. Początek drogi rozpoczyna skrzyżowanie z drogą powiatową nr 1212L oznakowane znakiem pionowym A-7 w km 0+018 oraz znakami A-6b i A-6c na drodze pow. nr 1212L.
- 3.2. W km 0+025 zastosowano znak A-12a ze względu na zwężenie jezdni do jednego pasa ruchu o szer. 4,00m oraz ograniczono szybkość do 40km/h znakiem B-33
- 3.3. W km 0+448 występuje skrzyżowanie z drogą gminną o naw. bitumicznej oznakowane znakami A-6b i A-6c oraz A-7, w obrębie skrzyżowania powtórzono ograniczenie szybkości do 40km/h znakami B-33
- 3.4. Koniec nawierzchni bitumicznej drogi nr 102171L w km 0+575 oznakowano w km 0+500 znakiem A-30 z tabliczką T-17 z informacją „droga gruntowa”.

4. Uwagi końcowe

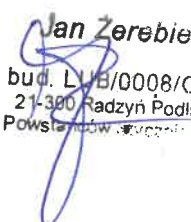
Wszystkie stosowane znaki pionowe winny być z grupy „średnie” i wykonane z folii odblaskowej drugiej generacji, zgodnie z Rozporządzeniem Ministra Infrastruktury z dnia 3 lipca 2003 roku w sprawie szczegółowych warunków technicznych dla znaków i sygnałów drogowych oraz urządzeń bezpieczeństwa ruchu drogowego i warunków ich umieszczania na drogach (Dz. U. z 2019r. poz. 2311 z późn. zm.).

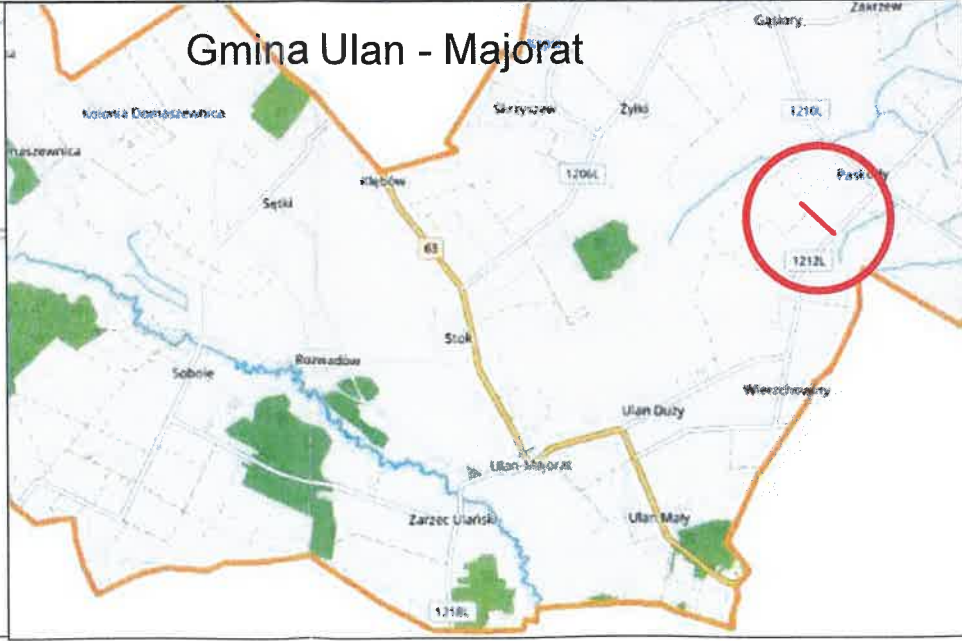
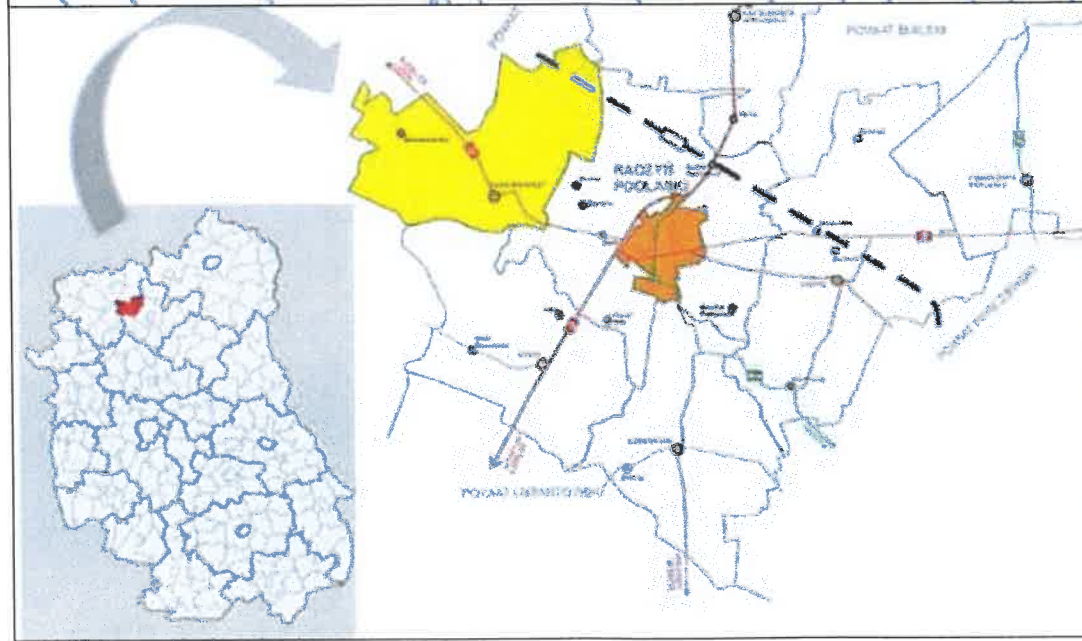
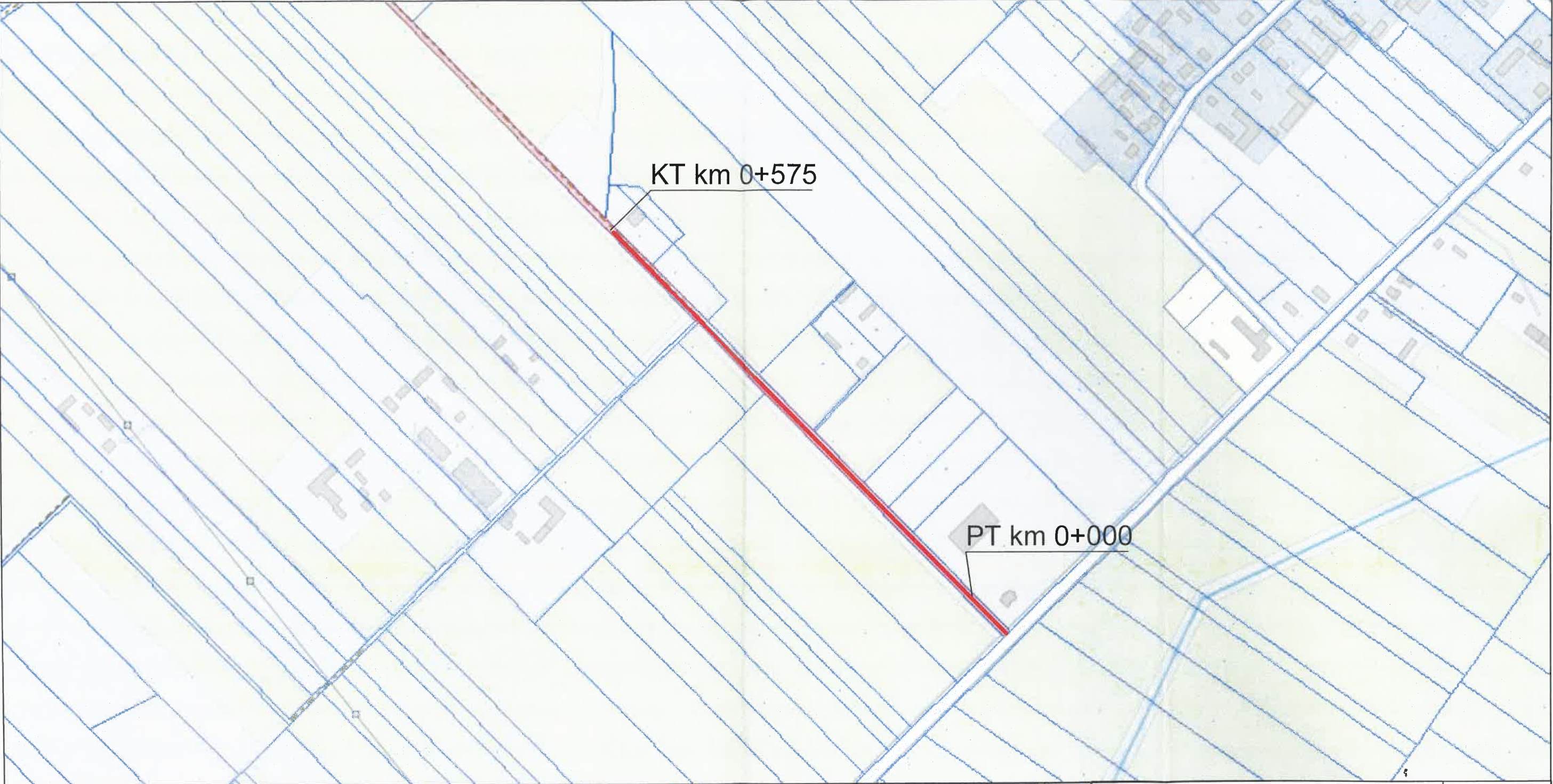
5. Termin wprowadzenia czasowej organizacji ruchu

Planowany termin wprowadzenia czasowej organizacji ruchu^{31.12.2021}..... rok

Projektant:

Jan Żerebiec


Upr. bud. LUB/0008/OHOD
21-300 Radzyń Podlaski
ul. Powstańców 2000




<div>GMINA ULAN-MAJORAT</div> <div></div>			
INWESTYCJA:	Projekt zmiany stałej organizacji ruchu drogi gminnej nr 102171L w m. Paskudy od km 0+000 do km 0+575		
INWESTOR:	Gmina Ulan - Majorat Ulan-Majorat 57, 21-307 Ulan - Majorat		
Tytuł rysunku:	PLAN ORIENTACYJNY		
funkcja:	imię i nazwisko	data	podpis
Projektant	Jan Zerebiec LUB/0008/OHOD/04	lipiec 2025	

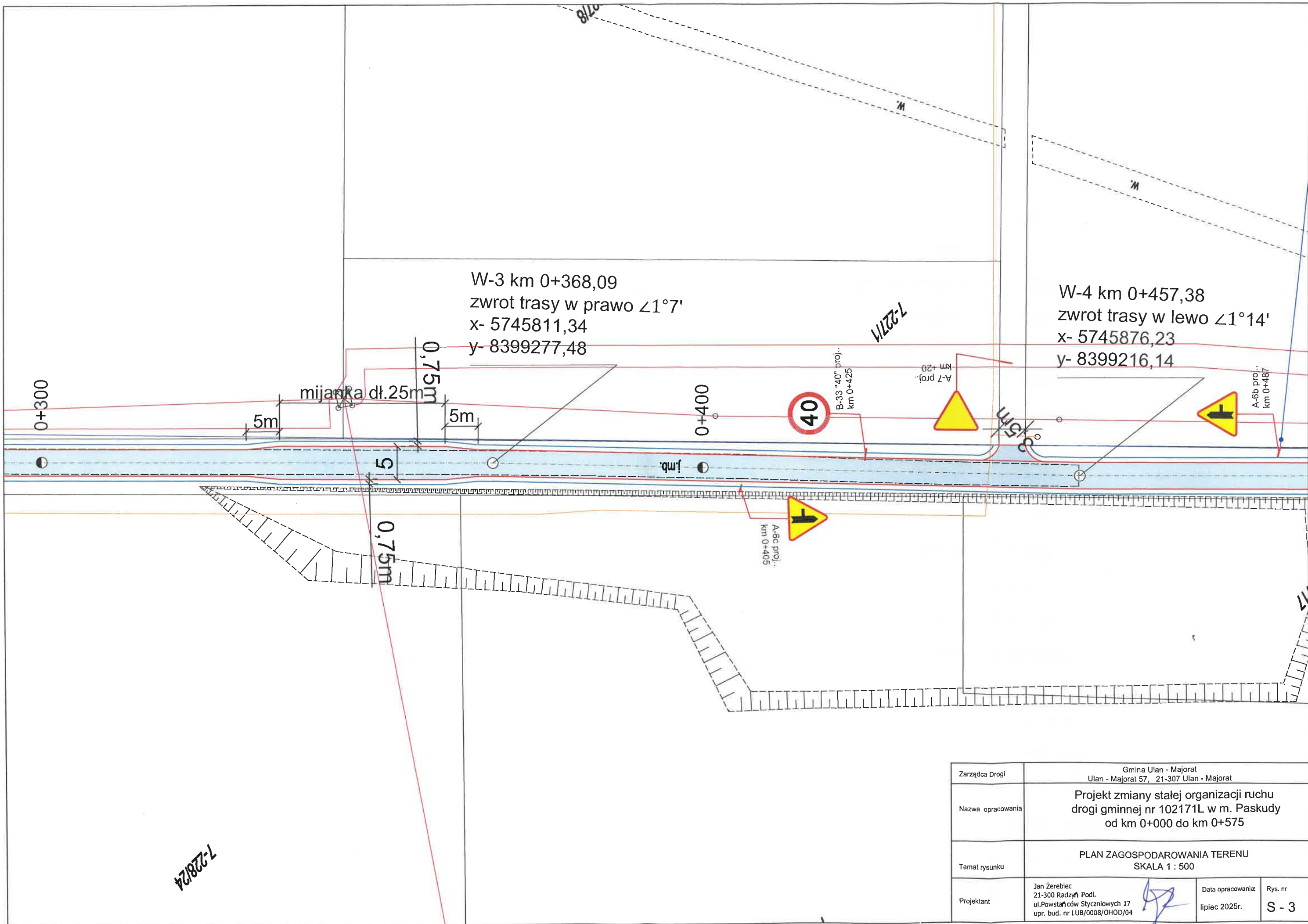
0+200

0+575

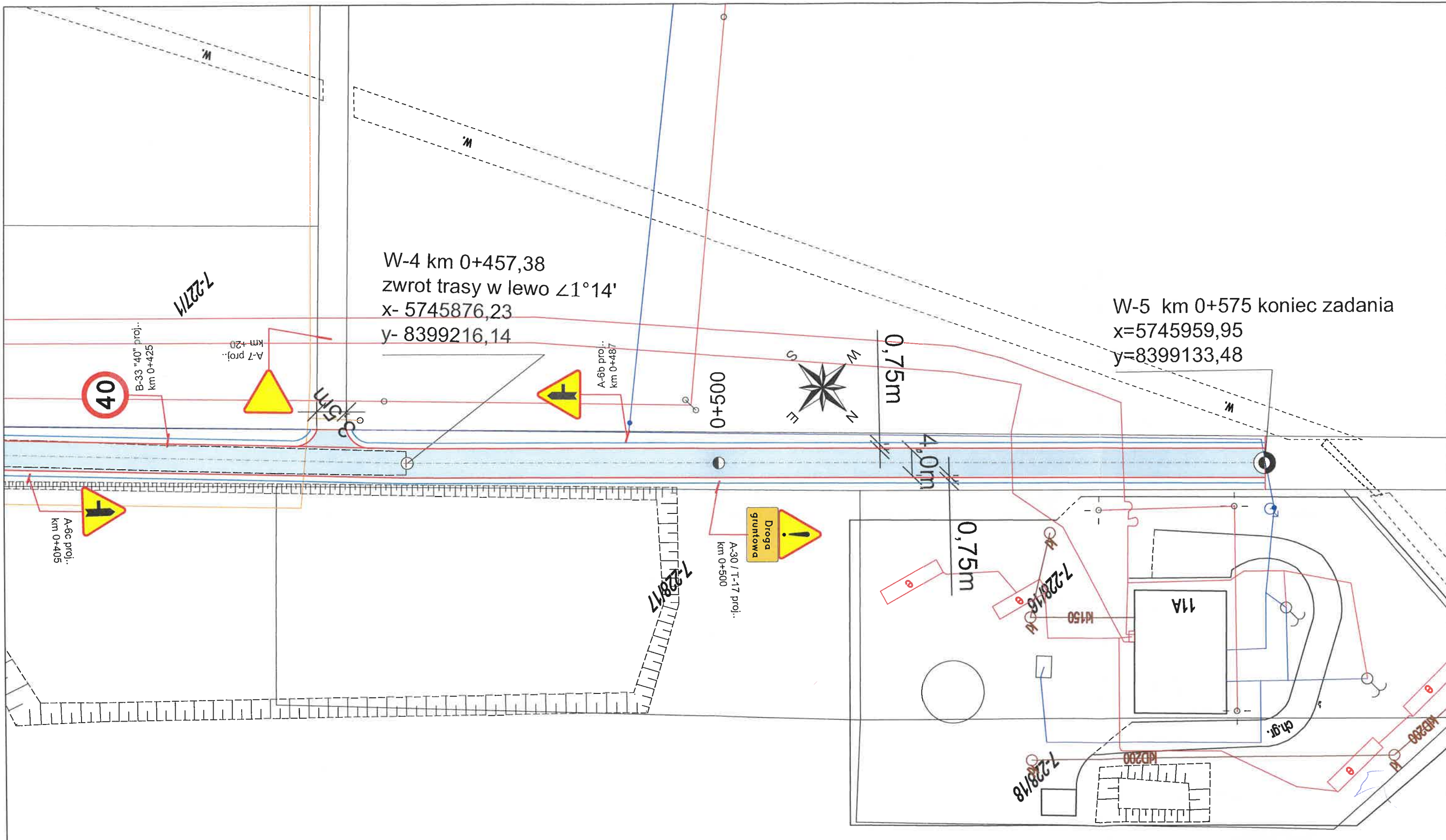
1:500

Zarządca Drogi	Gmina Ulan - Majorat Ulan - Majorat 57, 21-307 Ulan - Majorat		
Nazwa opracowania	Projekt zmiany stałej organizacji ruchu drogi gminnej nr 102171L w m. Paskudy od km 0+000 do km 0+575		
Temat rysunku	PLAN ZAGOSPODAROWANIA TERENU SKALA 1 : 500		
Projektant	Jan Żerebiec 21-300 Radzyń Podl. ul. Powstańców Styczniowych 17 upr. bud. nr LUB/0008/OHOD/04		Data opracowania lipiec 2025r.
			Rys. nr S - 2

Zarządca Drogi	Gmina Ulan - Majorat Ulan - Majorat 57, 21-307 Ulan - Majorat			
Nazwa opracowania	Projekt zmiany stałej organizacji ruchu drogi gminnej nr 102171L w m. Paskudy od km 0+000 do km 0+575			
Temat rysunku	PLAN ZAGOSPODAROWANIA TERENU SKALA 1 : 500			
Projektant	Jan Żerebiec 21-300 Radzyń Podl. ul. Powstańców Styczniowych 17 upr. bud. nr LUB/0008/OHOD/04		Data opracowania lipiec 2025r.	Rys. nr S - 2



Zarządca Drogi	Gmina Ulan - Majorat Ulan - Majorat 57, 21-307 Ulan - Majorat		
Nazwa opracowania	Projekt zmiany stałej organizacji ruchu drogi gminnej nr 102171L w m. Paskudy od km 0+000 do km 0+575		
Temat rysunku	PLAN ZAGOSPODAROWANIA TERENU SKALA 1 : 500		
Projektant	Jan Żerebiec 21-300 Radzyń Podl. ul. Powstańców Styczniowych 17 upr. bud. nr LUB/0008/OHOD/04	Data opracowania lipiec 2025r.	Rys. nr S - 3



Zarządca Drogi	Gmina Ulan - Majorat Ulan - Majorat 57, 21-307 Ulan - Majorat		
Nazwa opracowania	Projekt zmiany stałej organizacji ruchu drogi gminnej nr 102171L w m. Paskudy od km 0+000 do km 0+575		
Temat rysunku	PLAN ZAGOSPODAROWANIA TERENU SKALA 1 : 500		
Projektant	Jan Żerebiec 21-300 Radzyń Podl. ul. Powstańców Styczniowych 17 upr. bud. nr LUB/0008/OHOD/04	Data opracowania lipiec 2025r.	Rys. nr S - 4